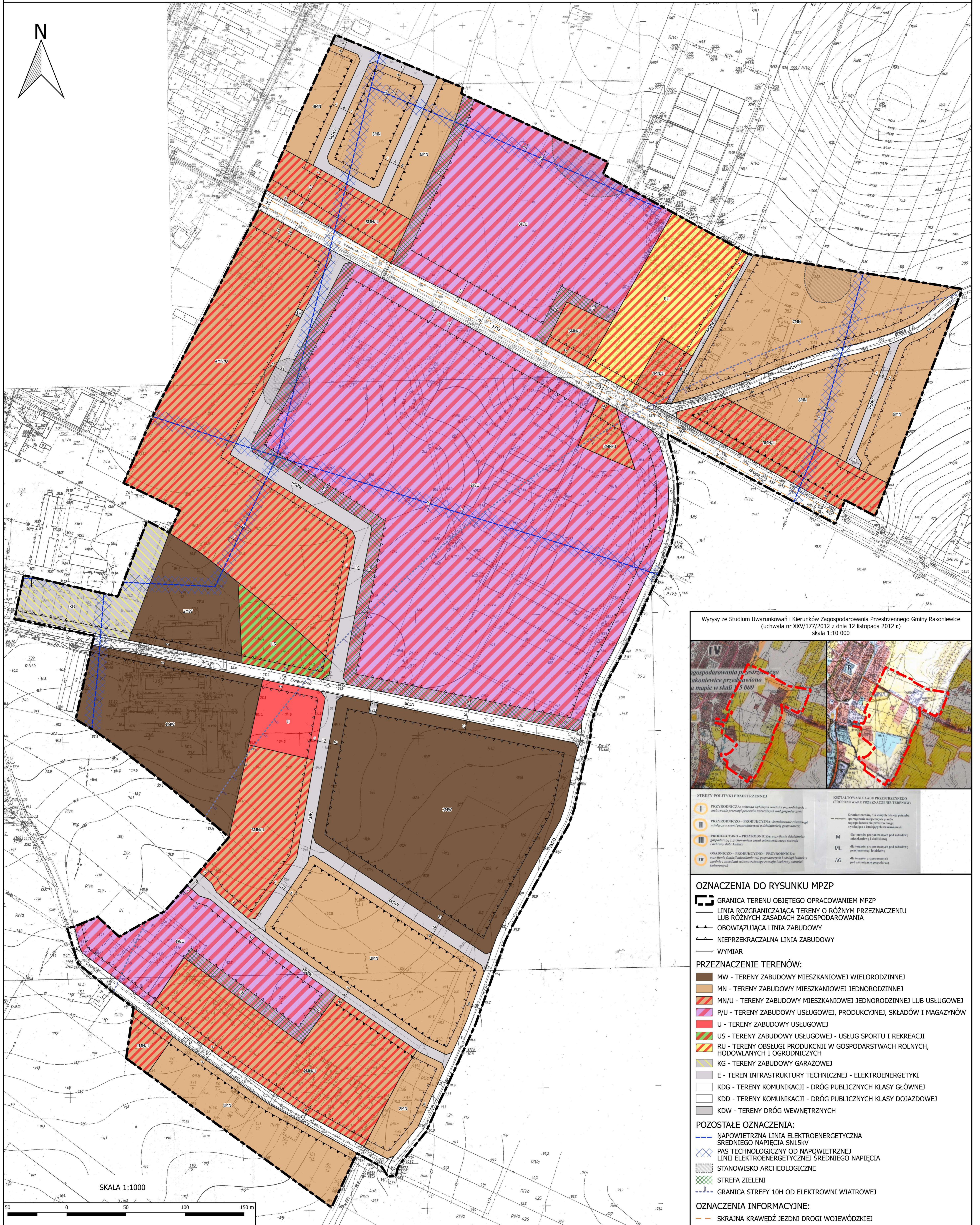
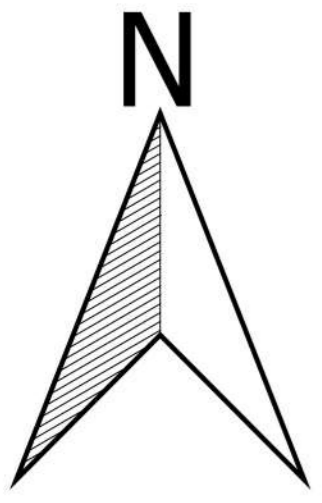
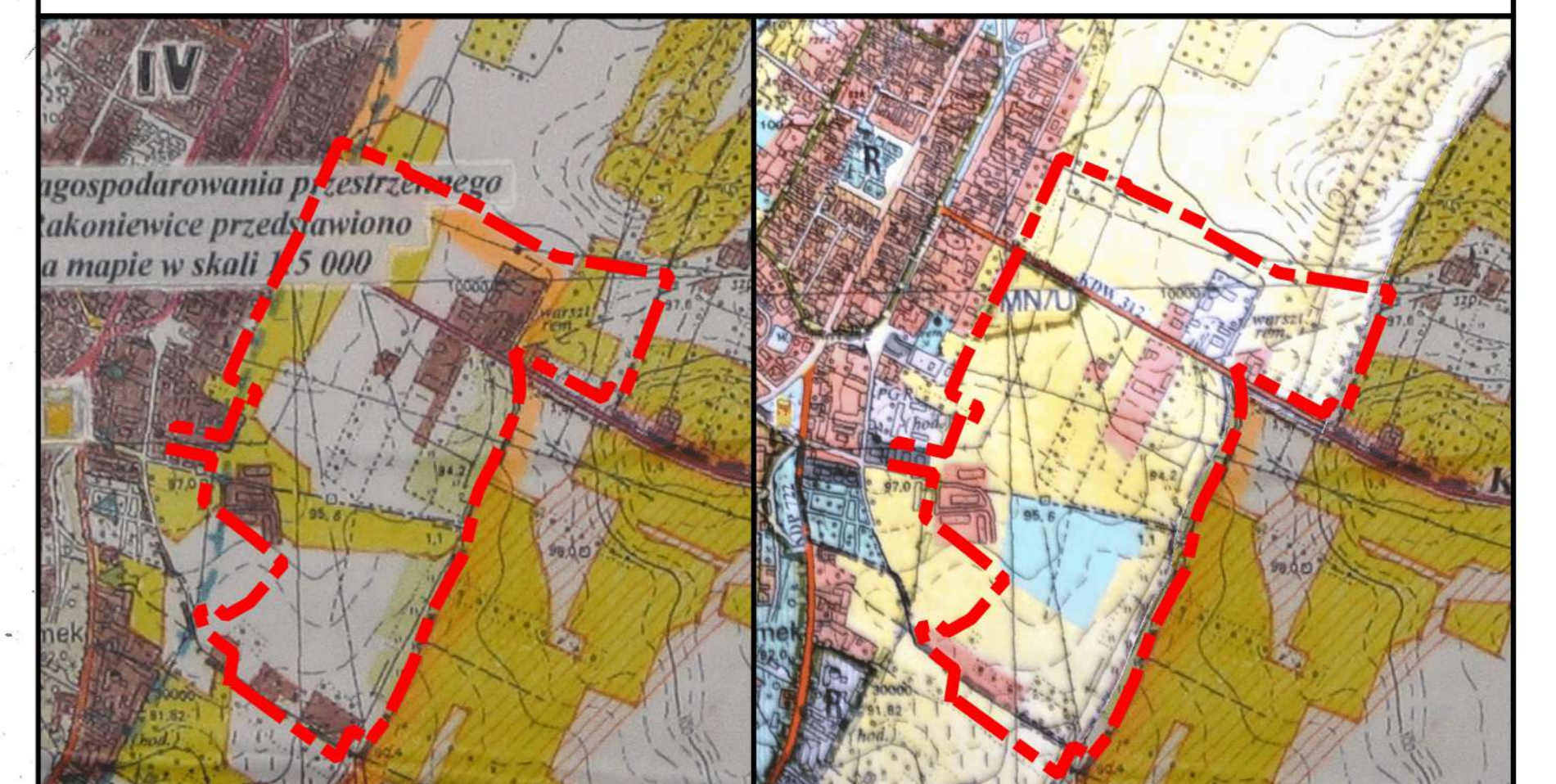


MIEJSOWY PLAN ZAGOSPODAROWANIA PRZESTRZENNEGO DLA TERENU POŁOŻONEGO W REJONIE ULIC DĘBOWEJ, CMENTARNEJ I WIELICHOWSKIEJ W RAKONIEWICACH



Wyrys ze Studium Uwarunkowań i Kierunków Zagospodarowania Przestrzennego Gminy Rakoniewice (uchwała nr XXV/177/2012 z dnia 12 listopada 2012 r.) skala 1:10 000



STREFY POLITYKI PRZESTRZENNEJ	SKATALOWANE LĄKI PRZESTRZENNEGO (PROPONOWANE PRZEZNACZENIE TERENÓW)
I PRZYBUDNICA - ochrona wybitnych wartości przyrodniczych, zachowanie przebiegu procesów naturalnych i gospodarczych	Granice terenów, dla których istnieje potrzeba wprowadzenia szczególnych zasad zagospodarowania przestrzennego, w szczególności i innych niż przewidziane w Ustawie o planowaniu przestrzennym
II PRZYBUDNICA - PRODUKCYJNA - realizacja różnorodnych funkcji przemysłowych i usługowych	M dla terenów przeznaczonych pod zabudowę mieszkaniową i usługową
III PRZYBUDNICA - PRZYBUDNICA - realizacja różnorodnych funkcji usługowych i usług publicznych	ML dla terenów przeznaczonych pod zabudowę mieszkaniową i usługową
IV OSADNICZO - PRODUKCYJNO - PRZYBUDNICA - realizacja funkcji mieszkaniowych, gospodarczych i usług publicznych; zapewnienie zrównoważonego rozwoju i ochrony wartości kulturowych	AG dla terenów przeznaczonych pod zabudowę rolniczą

- OZNACZENIA DO RYSUNKU MPZP**
- GRANICA TERENU OBJĘTEGO OPRACOWANIEM MPZP
 - LINIA ROZGRANICZAJĄCA TERENY O RÓŻNYM PRZEZNACZENIU LUB RÓŻNYCH ZASADACH ZAGOSPODAROWANIA
 - ▲ OBOWIĄZUJĄCA LINIA ZABUDOWY
 - ▲ NIEPRZEKRACZALNA LINIA ZABUDOWY
 - WYMIAR
- PRZEZNACZENIE TERENÓW:**
- MW - TERENY ZABUDOWY MIESZKANIOWEJ WIELORODZINNEJ
 - MN - TERENY ZABUDOWY MIESZKANIOWEJ JEDNORODZINNEJ
 - MN/U - TERENY ZABUDOWY MIESZKANIOWEJ JEDNORODZINNEJ LUB USŁUGOWEJ
 - P/U - TERENY ZABUDOWY USŁUGOWEJ, PRODUKCYJNEJ, SKŁADÓW I MAGAZYNÓW
 - U - TERENY ZABUDOWY USŁUGOWEJ
 - US - TERENY ZABUDOWY USŁUGOWEJ - USŁUG SPORTU I REKREACJI
 - RU - TERENY OBSŁUGI PRODUKCJI W GOSPODARSTWACH ROLNYCH, HODOWLANYCH I OGRODNICZYCH
 - KG - TERENY ZABUDOWY GARAŻOWEJ
 - E - TEREN INFRASTRUKTURY TECHNICZNEJ - ELEKTROENERGETYKI
 - KDG - TERENY KOMUNIKACJI - DRÓG PUBLICZNYCH KLASY GŁÓWNEJ
 - KDD - TERENY KOMUNIKACJI - DRÓG PUBLICZNYCH KLASY DOJAZDOWEJ
 - KDW - TERENY DRÓG WEWNĘTRZNYCH
- POZOSTAŁE OZNACZENIA:**
- NAPOWIETRZNA LINIA ELEKTROENERGETYCZNA ŚREDNIEGO NAPIĘCIA ŚN15KV
 - PAS TECHNOLOGICZNY OD NAPOWIETRZNEJ LINII ELEKTROENERGETYCZNEJ ŚREDNIEGO NAPIĘCIA
 - STANOWISKO ARCHEOLOGICZNE
 - STREFA ZIELENI
 - GRANICA STREFY 10H OD ELEKTROWNI WIATROWEJ
- OZNACZENIA INFORMACYJNE:**
- SKRAJNA KRAWĘDZ JEDNI DROGI WOJEWÓDZKIEJ